

LA CAYETANA[®]

CAMPES TRE

SAN MIGUEL DE ALLENDE

ZONA | LA PRESA



LA CAYETANA®

CAMPESTRE

SAN MIGUEL DE ALLENDE

LA TRANQUILIDAD DEL CAMPO Y LA
CERCANÍA LA CIUDAD

DESDE

318 M²

DE CONSTRUCCIÓN

A PARTIR DE

\$6,490,000MXN*

*Precio de contado. Sujeto a cambios sin previo aviso.

ZONA | LA PRESA

lacayetana.mx

ESTILO + CONFORT DISEÑADOS PARA TI

La Cayetana® es un fraccionamiento residencial **exclusivo** muy cerca de **San Miguel de Allende** en **Zona La Presa**. **Casas desde 318 m²** de construcción con **acabados de lujo**, rodeadas de un entorno natural con **vistas espectaculares**.

VIVE EN EL CORAZÓN DE MÉXICO

Tu nuevo hogar se encuentra entre **la Presa Allende y San Miguel de Allende**, una ubicación privilegiada que te permite vivir la tranquilidad del campo y la cercanía a la ciudad.



CARRETERA
A DOLORES HIDALCO



SAN MIGUEL
DE ALLENDE

CARRETERA
A QUERÉTARO



CARRETERA
LIBRE A CELAYA



PRESA
ALLENDE




THE VINES
RESIDENCIAL

ZONA
LA PRESA


VINEDO
SAN MIGUEL

10
min

A San Miguel de Allende

45
min

A Celaya, Gto.

60
min

A Querétaro.

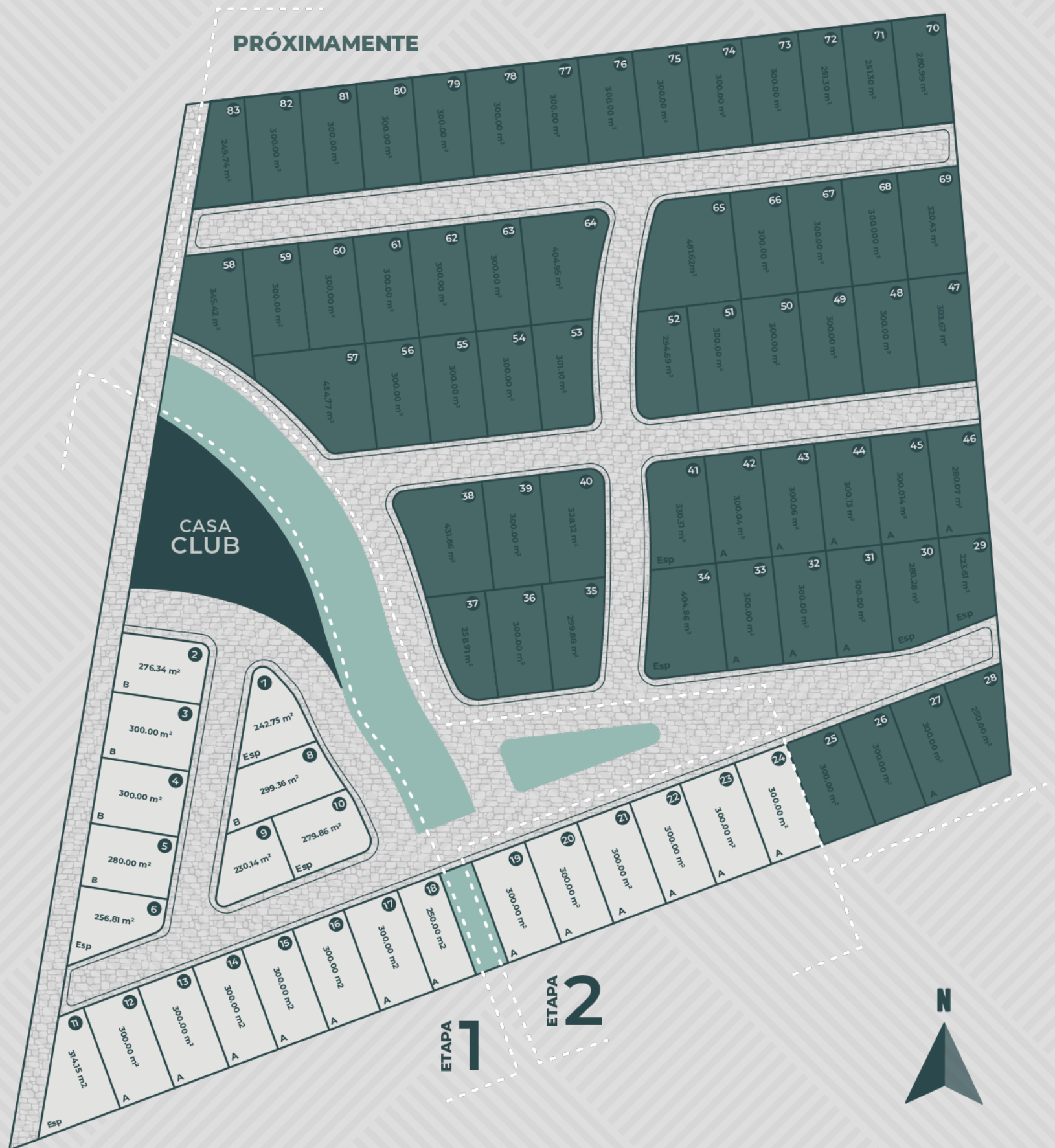
90
min

A Guanajuato.

MASTER PLAN

La Cayetana® tendrá un total de 82 casas y una Casa Club con **amenidades exclusivas** para los residentes. Gracias a la topografía de la zona, desde el **Roof Garden** de cada casa se podrá disfrutar de una **vista única** a la Presa Allende.

La primera etapa de **La Cayetana®** contempla **17 casas Modelos A, B y Especiales**. La segunda etapa contempla **6 casas Modelo A**.



*Consulta la disponibilidad y precios con un Asesor de Ventas.

VIVE LA TRANQUILIDAD
DE LLEGAR A TU HOGAR

LA CAYETANA[®]
CAMPESTRE

SAN MIGUEL DE ALLENDE

ZONA | LA PRESA

lacayetana.mx

MODELO A

Con **acabados de lujo**, el **Modelo A** de **La Cayetana®** tiene una arquitectura que propone una unión entre lo clásico y lo contemporáneo, donde el paso del tiempo sucede de forma **estética y armónica**.



Las imágenes e información mostrados en este material son representaciones artísticas arquitectónicas para fines ilustrativos del proyecto, y el producto final está sujetos a cambios sin previo aviso.



TERRAZA CON ASADOR

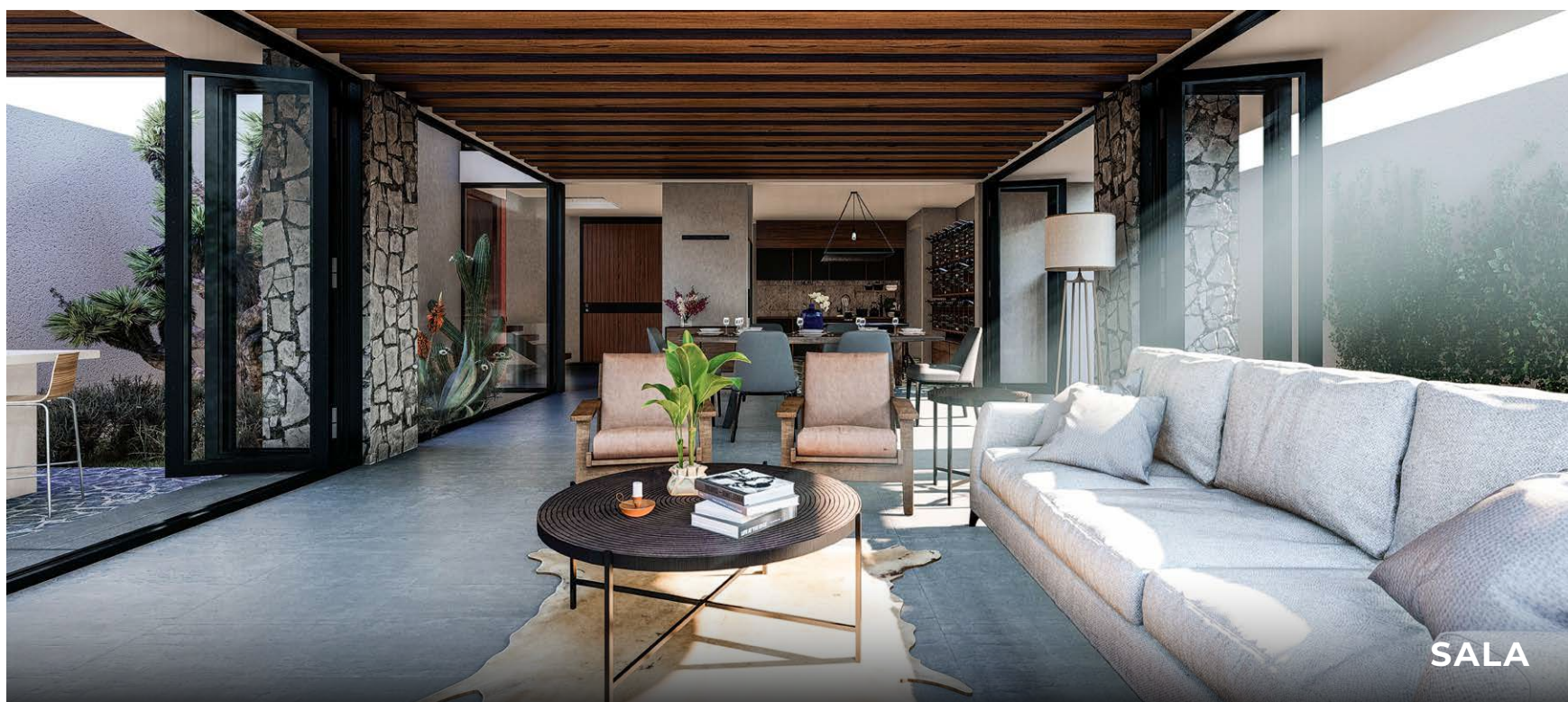
Las imágenes e información mostrados en este material son representaciones artísticos-arquitectónicas para fines ilustrativos del proyecto, y el producto final está sujetos a cambios sin previo aviso.



RECÁMARA PRINCIPAL



BAÑO PRINCIPAL



SALA

MODELO A

Tu nuevo hogar cuenta con **300 m² de terreno y 318 m² de construcción**. En el Modelo A encontrarás **acabados de primera calidad** en piedra natural que dará una arquitectura clásica y contemporáneo. Además, gracias a la distribución de los espacios, disfrutarás de una amplitud.

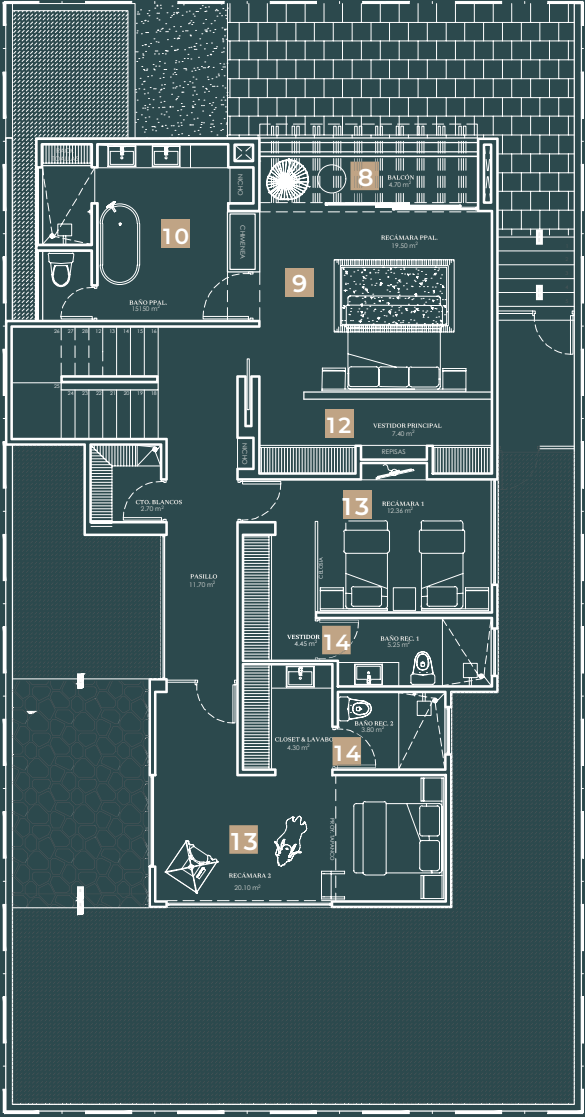
Estamos seguros de que el Roof Garden será tu espacio favorito. Gracias a la colindancia de **La Cayetana®** con la Presa Allende, podrás disfrutar de atardeceres espectaculares.

- 1 Comedor
- 2 Cocina
- 3 Alacena
- 4 Bodega
- 5 Jardín
- 6 Sala de estar
- 7 Terraza
- 8 Balcón
- 9 Recámara principal
- 10 Baños principales
- 11 Medios Baños
- 12 Clósets
- 13 Recámaras secundarias
- 14 Baños completos
- 15 Tapanco 2^a Recámara
- 16 Roof Garden
- 17 Área de lavado
- 18 Estacionamiento

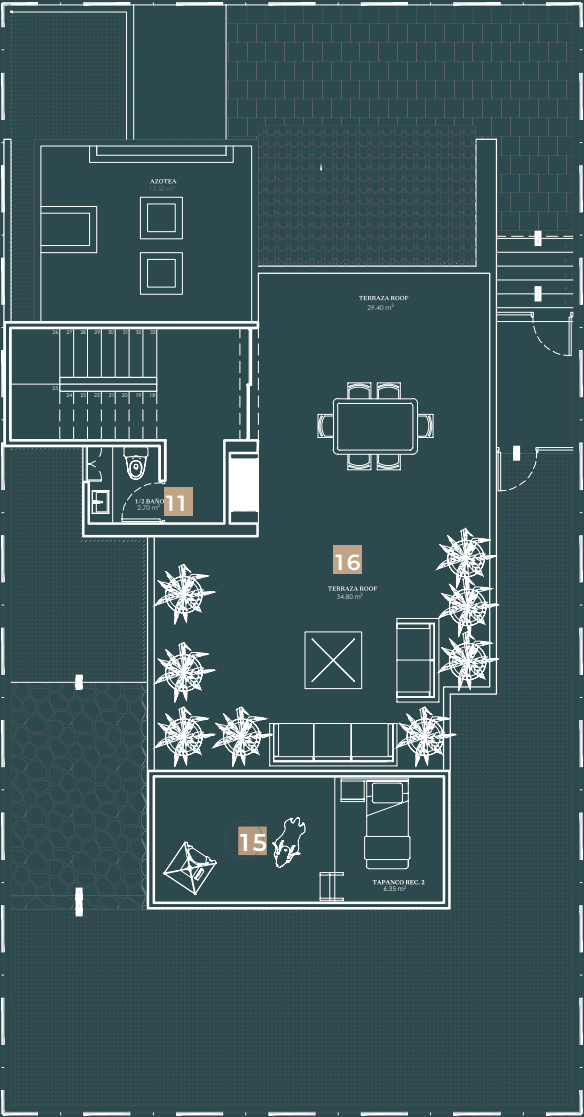
PLANTA BAJA



PLANTA ALTA



PLANTA 3ER PISO





CINE



CANCHA
MULTIUSOS



ALBERCA
PANORÁMICA



JARDÍN ZEN



ZONA
WELLNESS



GIMNASIO



ASOLEADERO



FOGATERO



VILLAS PARA
VISITANTES

CASA CLUB



UN OASIS PARA CREAR EXPERIENCIAS ÚNICAS

La Casa Club de La Cayetana® está diseñada darles a ti y a tu familia todo lo que necesitan para crear **momentos increíbles** y **experiencias únicas**, todo sin salir de casa. Descubre los espacios que les daran **estilo y confort** a sus vidas.



Las imágenes e información mostrados en este material son representaciones artísticos-arquitectónicas para fines ilustrativos del proyecto, y el producto final está sujetos a cambios sin previo aviso.

CASA CLUB

AMENIDADES

- 1 Cine
- 2 Cancha multiusos
- 3 Alberca panorámica
- 4 Chapoteadero
- 5 Zona Wellness
- 6 Sauna
- 7 Jacuzzi
- 8 Jardín Zen
- 9 Gimnasio
- 10 Asoleadero
- 11 Fogateros
- 12 Área de asadores
- 13 Regaderas
- 14 Baños / Lockers
- 15 Estacionamiento para visitas
- 16 Villas para visitas



PLANTA ACCESO



PLANTA BAJA

“LA MEJOR CIUDAD PEQUEÑA DEL MUNDO”

La Cayetana® se ubica a 10 minutos de El Corazón de México. San Miguel de Allende ha alcanzado reconocimiento internacional por la calidad de vida que ofrece a sus habitantes, además de un entorno cosmopolita único.

PRESA ALLENDE

Vive una de las características más atractivas de **La Cayetana®**. La Presa Allende es el segundo cuerpo de agua más grande del estado de Guanajuato después de la famosa laguna de Yuriria. Está rodeada de naturaleza, fauna y caminos rurales ideales para pasar un buen rato, respirar aire fresco.



SAN MIGUEL DE ALLENDE

Premios y Nombramientos:

Es considerada una de las ciudades ●
más bonitas de México.

Es reconocida por la UNESCO como ●
Patrimonio Cultural de la Humanidad.

Conde Nast Travel la declaró como ●
una de las 25 ciudades elegidas por
los viajeros.

Ha ganado el galardón como Mejor ●
Ciudad del Mundo en el World's Best
Awards.

Travel + Leisure le ha entregado dos ●
galardones como La Mejor Ciudad del
Mundo y La Mejor Ciudad de México.



LA CAYETANA[®]

C A M P E S T R E

RESIDENCIAS DE LUJO

SAN MIGUEL DE ALLENDE

ZONA | LA PRESA

 473 454 0033

lacayetana.mx

 **info@gbh.mx**

UN DESARROLLO DE
● **Green Desarrollos[®]** | gbh.mx

COMERCIALIZADO POR
 **LEVIT** | levitmx.com